

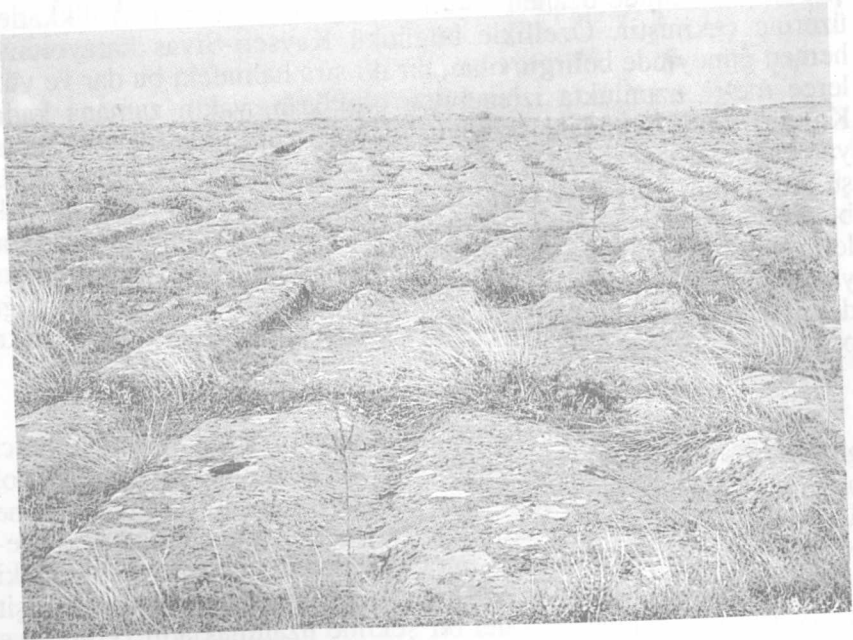
KAYSERİ ÇEVRESİNDE VOLKANİK TÜFLER ÜZERİNDE GÖRÜLEN İZLER HAKKINDA

*Prof. Dr. Erdoğan AKKAN**

Kayseri dolaylarında volkanik tüflerin geniş bir yayılım gösterdikleri ve günümüzde basamaklar şeklinde plâto yüzeyleri oluştukları bilinmektedir. Bu tüf plâtoları üzerinde, birbirine paralel çift sıralar halinde uzanan izlerin varlığı da eskiden beri dikkatleri üzerine çekmiştir. Özellikle bugünkü Kayseri-Sivas karayolunun hemen güneyinde belirgin olan, bir iki sıra halindeki bu dar ve yüzlerce metre uzunlukta izlenebilen olukların, yakın zamana kadar Kayseri ile yakınındaki yerleşim birimleri arasında ulaşımı sağlayan kağrı, at arabası ve yaylıların açtığı tekerlek izleri olduğu görüşü yaygındır. Gerçekten birbirini izleyen oluklar arasındaki açıklık, bu arabaların genişliğine uygun olduğu gibi, izlerin birbirine paralelliği de bu görüşe hak verdirecek niteliktedir. Kolaylıkla aşınmaya uğrayabilen tüfler üzerinde yıllar boyu aynı yolu izleyen ve çoğu demir tekerlekli olan arabaların bu izleri açmış olabilecekleri fikri pek yadırganamaz.

Ancak, 1994 yılının Haziran ayında yöreye yaptığımız öğrenci gezisi sırasında, özellikle Kayseri ile Gesi Bağları arasındaki yol boyunca, oluşumları hakkındaki görüşlerin inandırıcılığına şüphe düşürecek boyut ve nitelikte izlere rastladık. Zira, çoğu yerde sadece 2-3 çift ize rastlanırken, burada onlarca metre genişliğindeki plâtonun bütün yüzeyinde, yüzlerce iz birbirine hemen hemen eşit aralıklarla ve tamamen paralel bir şekilde uzanmaktadır (Foto: 1ve 2). Kullanım sıklığı ve süresine bağlı olarak bu yol boyunca gidip-gelenlerin, araba izleri derinleştikçe buraları terk ederek hemen yakınındaki alana kaydıkları düşünülebilir. Ancak bu düşünce, izler-

* A.Ü. Dil ve Tarih-Coğrafya Fakültesi, Coğrafya Bölümü.



Fotoğraf 1-2: Kayseri-Gesi Bağları arasında, volkanik tüf platolarının üzerinde bütün plato yüzeyini kaplayan izler.

deki tam paralelliği, derinlikleri arasındaki uyumu açıklamada yine de yetersiz görülmektedir. İzlere sadece düzlüklerde değil, eğimi hayli fazla yamaçlarda da rastlanması, sorunu, daha da karmaşık hale getirmektedir.

Gezimiz sırasında tüflerin yapısal özelliklerini de inceledik. Yapıda oluşuma ışık tutacak farklılıklara rastlamadık.

Bu kısa yazının amacı tüfler üzerindeki bu izleri okuyucuya tanıtmak, oluşumlarını tartışmaya açmak, ileri sürülecek görüşleri irdelemeye ortam hazırlamak ve yörede ayrıntılı araştırma yapmak isteyeceklerin dikkatini konu üzerine çekmektir.