

## Ağaçbaşı Yaylası Turbalığı/Trabzon: Doğal Çevre Değişimine Güzel Bir Örnek

*Ağaçbaşı Yaylası Peatland/Trabzon: A Sample of Environmental Change in NE Turkey*

**Hakan Yiğitbaşıoğlu**

*Ankara Üniversitesi, Dil ve Tarih-Coğrafya Fakültesi, Coğrafya Bölümü, 06100, Sıhhiye, Ankara*

Türkiye'deki turbalıklar Kuzey Yarımküre turbalıklarının güney ucunda yer almaktadır. Ülkemizde az sayıda olan turbalıkların kalınlığı 3 ile 20 metre arasında değişmektedir. Türkiye'deki turbalıkların alanı yakacak olarak veya çiçek toprağı olarak kullanma ve kurutma gibi nedenlerle giderek daralmakta ve yok olmaktadır. Bu nedele turbalıklarımızın alanı 24 000 hektardan 3000 hektara düşmüştür.

Ağaçbaşı Yaylası Trabzon'un Sürmene ilçesine yaklaşık 67 km uzaklıktadır. Yaklaşık olarak 2000 metre yükseklikteki yaylayı paleocoğrafya açısından önemli kılan özelliğı burada bir turbalığın yer almasıdır. Klimatolojik özellikleri Rize'ye benzerlik gösteren Ağaçbaşı turbalığı orman üst sınırından daha yüksekte bulunmasından dolayı vejetasyonu otsu bitkiler oluşturmaktadır. 17.5 hektarlık alanı ile Ağaçbaşı turbalığı Türkiye'nin en geniş turbalığıdır. Ağaçbaşı turbalığı ombotrofik özelliğe sahiptir yani su ve bitki besin maddeleri sadece yağışlardan sağlanır. Hidrolojik açıdan çevresinden izole olan böyle alnlarda kaynak veya akarsularla beslenme söz konusu değildir. Ağaçbaşı gibi serin ve yağışlı alanlarda tepe üstleri veya yamaçlarda burada olduğu gibi örtü turbalıkları meydana gelmektedir. Vejetasyon asidik ve az besin maddesine gereksinim duyan bitkilerden oluşmaktadır. Ağaçbaşı turbalığında hakim bitkileri *Sphagnum* ve *Carex* türleri oluşturmaktadır. Bunların yanı sıra, Türkiye'de nadir görülen bitkiler de bulunmaktadır, bunlara örnek olarak; Zehirli Biberiye (*Andromeda polifolia*), Böcek yiyen bitki (*Drosera rotundifolia*), Pamuk otu türleri (*Eriophorum angustifolia* ve *E. latifolium*), Karaot (*Rhynchospora alba*) ve Kurt ayağı (*Lycopodium inundatum*) verilebilir (Payne, vd., 2008).

Kalınlığı 3 metreyi bulan turbalık günümüzde orman sınırının üstünde olmasına rağmen içerisinde iri ağaç gövdelerinin kalıntlarına rastlanmaktadır. Bu özelliğı ile turbalık Holosen'de gerçekleşen klimatolojik değişimlerini ile buna bağlı vejetasyondaki değişimleri yansıtmaktadır. Aytuğ tarafından yapılan bir araştırmaya göre günümüzden 7000 ile 2000 yıl öncesi aralıkta nemli-ılıman/sıcak bir dönem bulunmaktadır. 2000 yıl öncesinden başlayarak ise nemli-soğuk iklim özellikleri görülmeye başlanmıştır (Aytuğ, vd, 1975). Ağaç türleri değişmekle beraber yaklaşık 500 yıl öncesine kadar burada yoğun bir orman örtüsü bulunmaktaydı. Bu tarihten sonra insan etkisi de giderek artış göstermiştir.

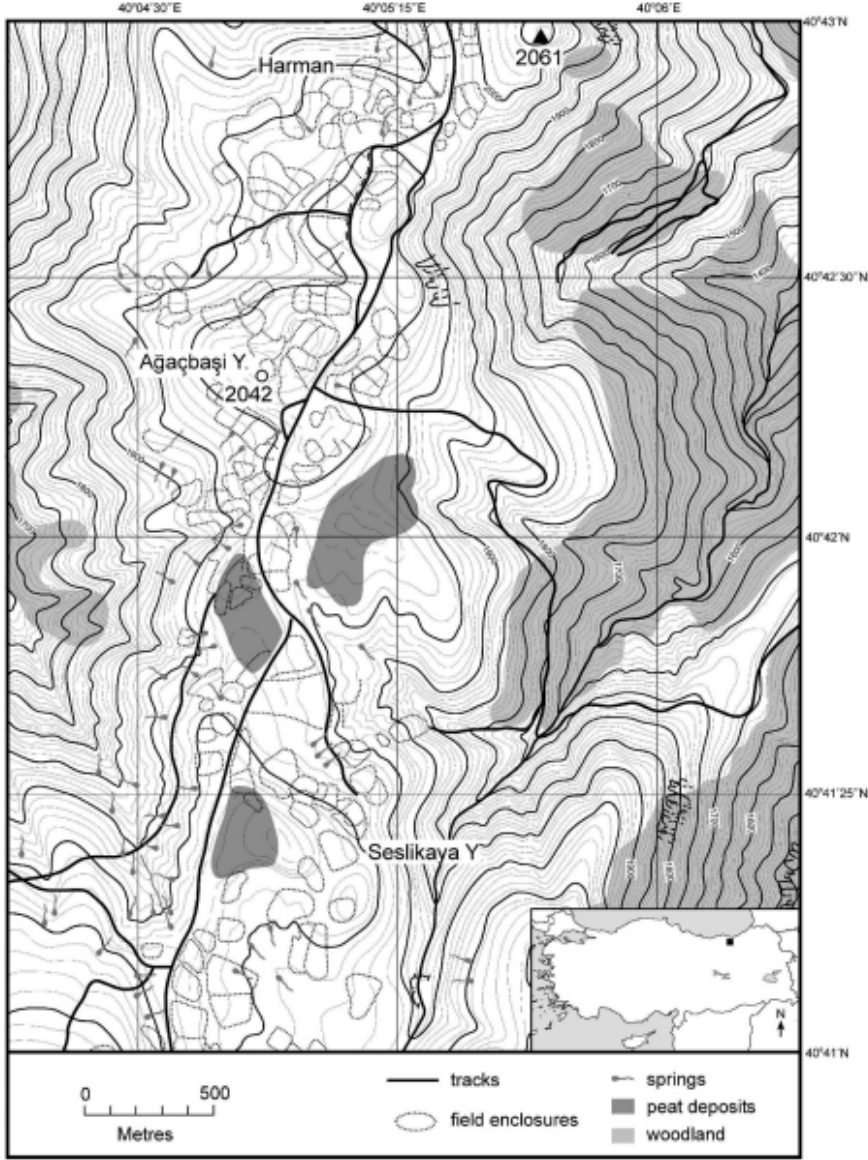
Gerek Paleocoğrafya gerekse ekolojik açıdan büyük bir öneme sahip bu turbalık aynı zamanda yok olma tehlikesi ile karşı karşıyadır. Ağaçbaşı Yaylasında 50 yıl kadar önce yaylacılık döneminde sadece bir kaç hane bulunurken yıllar boyunca bu sayı devamlı artmıştır. Bu yörede turba kesilerek çıkarılmakta ve yayla dönemi boyunca gerek ısınma gerekse yemek pişirme amaçlı olarak kullanılmaktadır. Yöre halkı tarafından tezek olarak adlandırılan turba kolay kesilmesi ve ekonomik olması bakımından tercih edilmektedir. Yakın zamana kadar Ağaçbaşı ve yakın çevresindeki yedi yayla bu turbalıktan yararlanmaktaydı. Ancak, turbalığın alanının daralması nedeniyle günümüzde sadece Ağaçbaşı yaylası turbalığı bu amaçla kullanmaya devam etmektedir. Bu şekilde kullanım nedeniyle turbalık yakın bir gelecekte yok olacaktır.

Gerek paleocoğrafik gerekse ekolojik açıdan büyük bir öneme sahip olan bu turbalığın zaman kaybetmeden korumaya alınması gerekmektedir. Turbalığı korumak için yayla halkına alternatif yakacak olanakları sunmak ve ekoturizmi canlandırmak turbalığın varlığını koruması bakımından yararlı olacaktır.

#### **Referanslar**

Aytuğ, B., Menev, N. and Edis, G. (1975) Sürmene-Ağaçbaşı Dolayları Ladin Ormanının Tarihi ve Geleceği, TÜBİTAK Tarım ve Ormancılık Araştırma Grubu, Series 39, Ankara.

Payne, J., Charman, D., Matthews, S., Eastwood, W. 2008, Testate Amoeba as Palaeohydrological Proxies in Sürmene Ağaçbaşı yaylası Peatland (Northeast Turkey), *Wetlands*, 28:2, 311-323.



Şekil 1. Ađabaşı Yaylası'nın lokasyon haritası(Payne, vd,2008 den alınmıştır)



**Şekil 2.** Ağaçbaşı Yaylası turbalığı. Fotoğrafta görülen kişiler yakacak olarak kullanmak üzere turba kesmektedirler.





**Şekil 3.** Turba kesim alanlarında yüzeye çok yakın olan taban suyu gölcükler oluşturmaktadır.

